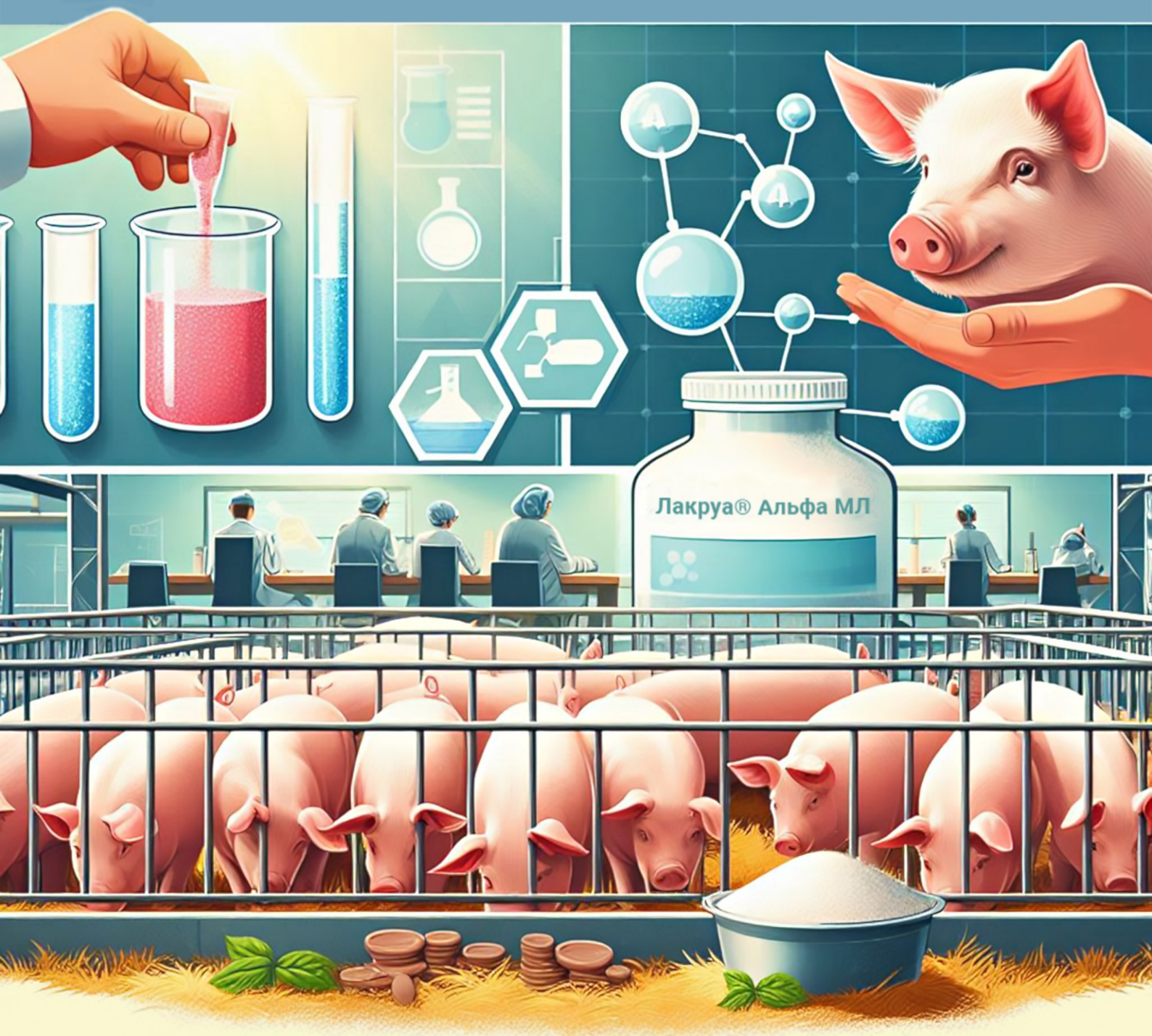


LAKRUA® Альфа МЛ

альфа-моноглицерид лауриновой кислоты



 LAKRUA®

аминокислоты, витамины, премиксы, кормовые добавки
семена сельскохозяйственных культур

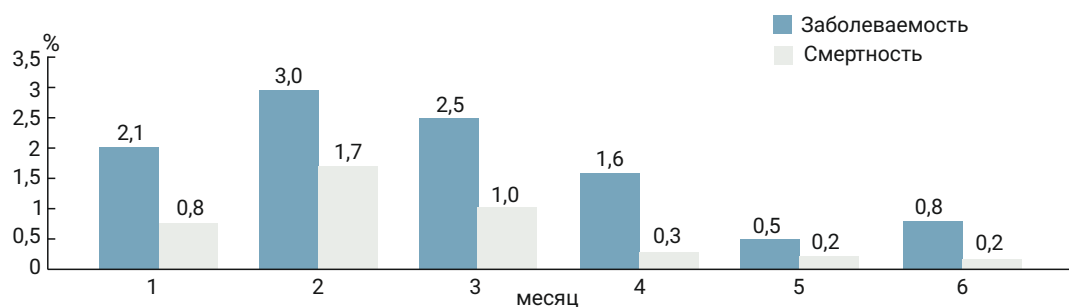
LAKRUA® Альфа МЛ

Лакруа® Альфа МЛ – кормовая добавка на основе альфа-монолаурина, который обладает антибактериальным (GRAM+) и противовирусным действием по отношению к патогенам в структуре которых есть липидная оболочка. Действие Лакруа® Альфа МЛ направлено на разрушение липидной оболочки, проникновение внутрь и нарушение жизненно важных процессов у микробных или вирусных агентов, что в конечном итоге приводит к их инактивации. По видоспецифичности своего действия, Лакруа® Альфа МЛ превосходит все органические кислоты. Лакруа® Альфа МЛ эффективен в отношении таких патогенов как возбудители ВРРСС, АЧС, ЭДС, Болезнь Ньюкасла, Болезнь Марека, Птичий Грипп и грамположительных патогенных бактерий.

Эффективность **Лакруа® Альфа МЛ** не зависит от pH в ЖКТ, и он не разрушается в процессе пищеварения. Альфа-монолаурин эффективен на всем пути своего следования по кишечнику, и всасываясь через слизистую в кишечнике, не расщепляется в печени эстеразой, как источник энергии, в отличие от ди- и триглицеридов лауриновой кислоты, а циркулирует в кровяном русле и лимфе оказывая губительное действие на чувствительные к нему патогены. Дополнительно, действующий компонент Лакруа® Альфа МЛ проходит через эпителий стенки кишечника, и попадая на слизистую оболочку, он атакует закрепившиеся на ней бактериальные патогены. Очень важно, что бактериальные и вирусные патогены не могут сформировать резистентность к такому механизму действия.

Профилактика ВРРСС, снижение передачи инфекции

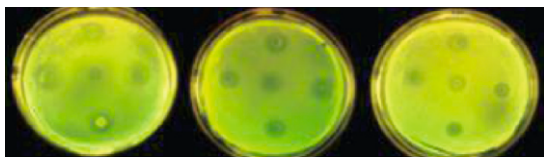
Свиноферма после длительного применения альфа-моноглицерида лауриновой кислоты под давлением Вируса РРСС



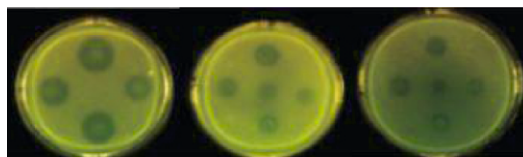
Снижение смертности птицы из-за вируса



Ингибирование сальмонеллы и золотистого стафилококка при низких концентрациях



Сальмонелла (МИК=0,15мг/мл, пересчитанная для добавления 150г/т в корм)



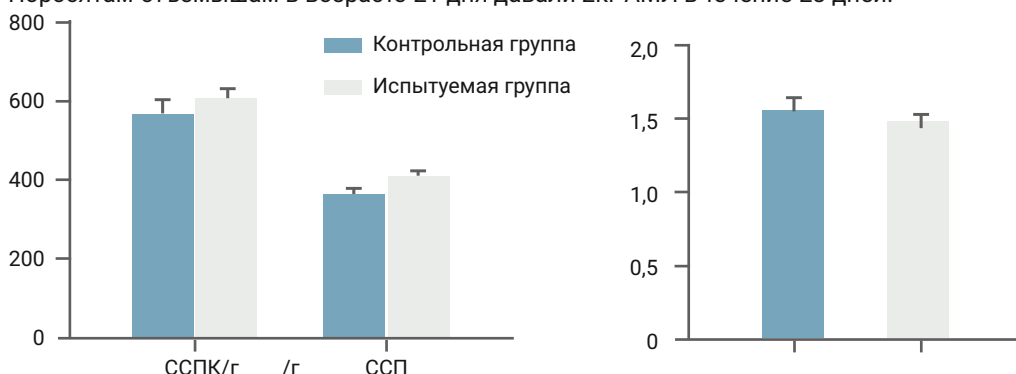
Staphylococcus aureus (МИК=0,078мг/мл, пересчитано для добавления 78г/т в корм)

АЛЬФА-МОНОГЛИЦЕРИД ЛАУРИНОВОЙ КИСЛОТЫ

Альфа-моноглицерид лауриновой кислоты (далее АМЛ) – жирная кислота со средней длиной цепи (МСФА), которая представляет собой химическое соединение лауриновой кислоты, в основе скелета которой лежит 12 линейно расположенных атомов углерода, соединенных крепкой ковалентной связью с молекулой глицерина в месте расположения гидроксильной группы (ОН). Уникальность строения монолаурина наделяет его рядом преимуществ, которые он наглядно демонстрирует при решении широкого спектра самых разных задач в условиях промышленного животноводства и птицеводства.

Испытания на поросятах-отъемышах

Поросятам-отъемышам в возрасте 21 дня давали 2кг АМЛ в течение 28 дней.



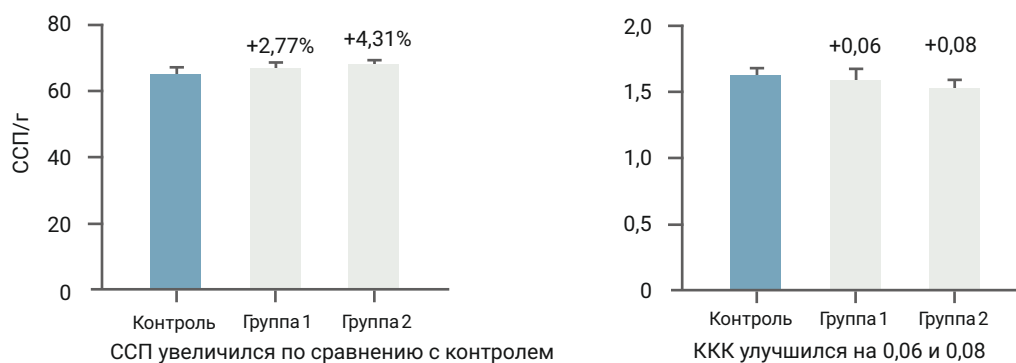
ССПК увеличился на 6,84% ССП увеличился на 12,62%

ССПК - среднесуточное потребление корма, ССП - среднесуточный привес

ККК - коэффициент конверсии корма

Испытания на бройлерах

Бройлерам Кобб 500 в возрасте 1 дня добавляли 0,05% (группа1) и 0,1% (группа2) АМЛ соответственно, а испытательный период составлял 42 дня.



ССП увеличился по сравнению с контролем

ККК улучшился на 0,06 и 0,08

Испытания на курах-несушках

44-недельным курам-несушкам HyLine Brown давали 300 мг/кг АМЛ в течение 8 недель.



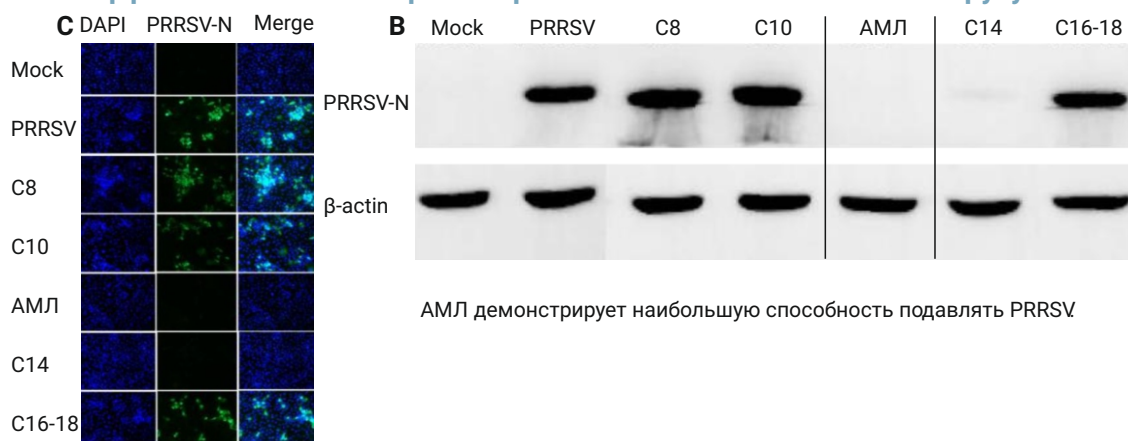
Существенное увеличение яйценоскости

Значительное улучшение ККК

Перечень патогенных микроорганизмов чувствительных к бактерицидному воздействию Альфа-моноглицерида лауриновой кислоты

Наименование бактерий	Характеристика штамма	Наименование бактерий	Характеристика штамма
Staphylococcus aureus	Грам+	Bacillus cereus	Грам+
Staphylococcus pyogenus	Грам+	Peptostreptococcus species	Грам+
Staphylococcus agalactiae	Грам+	Clostridium perfringens	Грам+
Group C Streptococcus	Грам+	Neisseria gonorrhoeae	Грам+
Group F Streptococcus	Грам+	Haemophilus influenza nontaypeable	Грам+
Group G Streptococcus	Грам+	Gardnerella vaginalis	Грам+
Streptococcus suis	Грам+	Campylobacter jejuni	Грам+
Streptococcus sanguinis	Грам+	Bordetella bronchiseptica	Грам+
Streptococcus pneumoniae serotype 3	Грам+	Bordetella bronchiseptica	Грам+
Enterococcus faecalis	Грам+	Pasteurella multocida	Грам+
Listeria monocytogenes	Грам+	Acinetobacter baumannii	Грам+
Bacillus anthracis Sterne	Грам+	Micjbacterium phlei	Грам+

Эффективность некоторых жирных кислот по отношению к Вирусу PRRС



Кормовая добавка **Лакруа® Альфа МЛ** сохраняет все свои свойства после термической обработки комбикорма, которой он подвергается в процессе изготовления. Она не обладает коррозионными свойствами, имеет нейтральный запах и вкус, не оказывая отрицательного эффекта на поедаемость корма. Все вышеназванные свойства и обуславливают уникальность Лакруа® Альфа МЛ.

Состав: Альфа-моноглицерид лауриновой кислоты не менее 90% и диоксид кремния до 100 %.

Рекомендуемые нормы ввода:

для свиней всех возрастных групп – 0,25 – 2,5 кг/т комбикорма;

для телят – 0,25-1,5 кг/т комбикорма;

для сельскохозяйственной птицы – 0,25 – 1,5 кг/т комбикорма.