

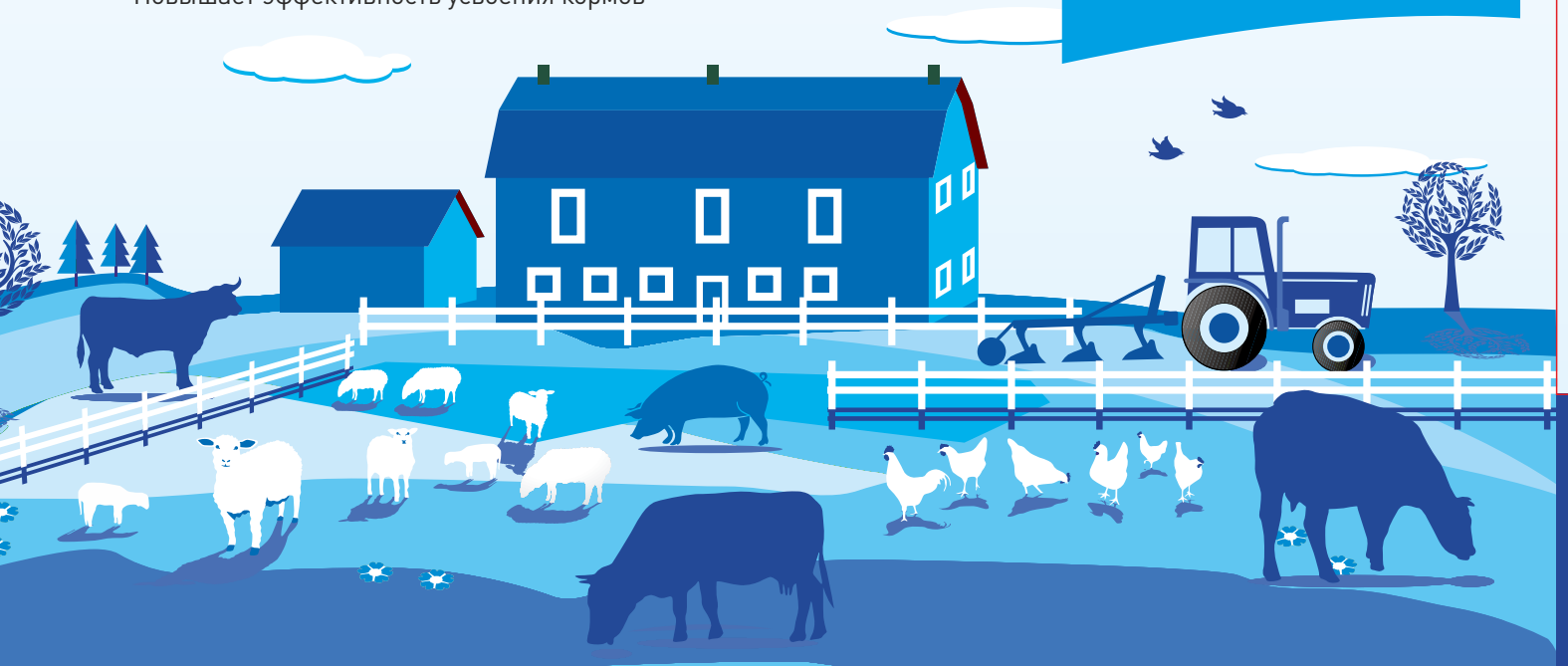
- Блокирует и устраняет патогенную микрофлору из ЖКТ
- Усиливает иммунный ответ: способствует увеличению титра антител в сыворотке крови после вакцинации
- Снижает риск возникновения диареи у молодняка
- Эффективная и безопасная замена антибактериальных стимуляторов роста (AGP)
- Связывает и выводит из организма основные виды микотоксинов
- Способствует развитию преджелудков у телят (улучшает ферментацию)
- Увеличивает среднесуточные привесы и молочную продуктивность
- Повышает эффективность усвоения кормов

Сель Ист

НАТУРАЛЕН. ПРОСТ. ТЕХНОЛОГИЧЕН

ТЕРМОСТАБИЛЕН

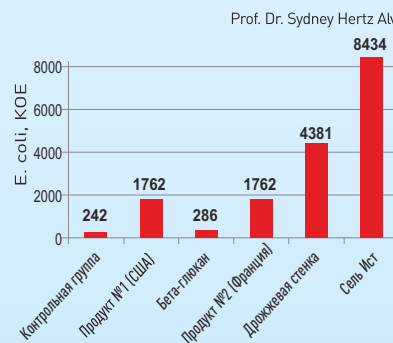
(ВЫДЕРЖИВАЕТ 120 °С В ТЕЧЕНИЕ 30 МИНУТ)



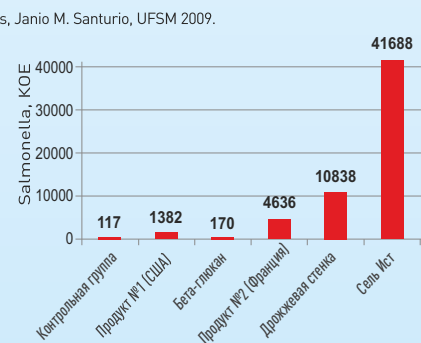
БЛОКИРУЕТ И УСТРАНЯЕТ ПАТОГЕНЫ

Маннан клеточной стенки дрожжей имеет одинаковую структуру с центрами связывания патогенной кишечной палочки. Сель Ист может полностью связывать патогены и вмешиваться в процесс связывания между патогенами и стенкой кишечника. Так как маннан не переваривается патогенами и ферментами кишечника, прочно связанный комплекс «патоген – маннан» выводится из организма.

Связывание кишечной палочки в условиях in vitro на 90%



Связывание сальмонеллы в условиях in vitro на 91,66%



ПРЕДОТВРАЩАЕТ ВСАСЫВАНИЕ МИКОТОКСИНОВ

Специфическая структура клеточной стенки дрожжей имеет множество центров связывания для основных видов микотоксинов. Межмолекулярные силы, такие как водородные связи и силы Ван-дер-Ваальса, помогают усилить связывание и создать комплекс «полисахариды-токсин», который предотвращает всасывание микотоксинов.

Микотоксин	% сорбции*	% десорбции*	% адсорбции*
Афлатоксин	92	12	80
T-2	86	10	76
DON	59	10	49
Зеараленон	58	18	40
Охратоксин	70	36	34

* при pH 3,0–6,0

George Rottinghaus, 2009.

СЕЛЬ ИСТ — ЭФФЕКТИВНЫЙ СТИМУЛЯТОР ПРОДУКТИВНОСТИ

УЛУЧШАЕТ РАЗВИТИЕ РУБЦА

Средний вес органов ЖКТ телят, возраст 56 дней Dong, 2018.

Показатель	Вес (кг)	Рубец (г)	Сетка (г)	Книжка (г)	Сычуг (г)
Контроль	53	467	111	154	260
Сель Ист	62	552	130	180	310

Средние морфологические показатели рубца телят в 56 дней (µm)

Показатель	Высота сосочка	Ширина сосочка	Толщина слизистой оболочки
Контроль	1059,05	392,95	1310,77
Сель Ист	1521,82	457,16	1679,56

УЛУЧШАЕТ МОЛОЧНУЮ ПРОДУКТИВНОСТЬ

Продолжительность опыта – 7 недель

Kang, 2017.

Показатель	Контроль	Сель Ист
Дойные коровы (гол)	93	98
Начальные дни лактации (д)	51	65
Начальная молочная продуктивность (кг/д)	35,17	32,70
Среднее повышение молочной продуктивности 3 нед (кг/д)	1,48	2,29
Среднее повышение молочной продуктивности 7 нед (кг/д)	0,86	1,85

ВЛИЯНИЕ СЕЛЬ ИСТ НА ПРОДУКТИВНОСТЬ ПОРОСЯТ НА ОТЪЕМЕ

Duan et al. UFSM 2006.

Показатель	Контрольная группа*	500 г/тонну Сель Ист	1000 г/тонну Сель Ист	2000 г/тонну Сель Ист
Средний вес на отъеме/кг	7,53	7,64	7,57	7,31
Средний вес в конце опыта/кг	16,40	17,33	17,04	16,26
Средесуточный привес/кг	0,31	0,35	0,34	0,32
Средесуточное потребление корма/кг	0,53	0,59	0,55	0,61
Конверсия	1,69	1,71	1,62	1,90
Процент поросят с диареей	7,38	4,86	2,28	6,12

* В рацион введено 200 г/тонну AGP и 1,5 кг/тонну адсорбент

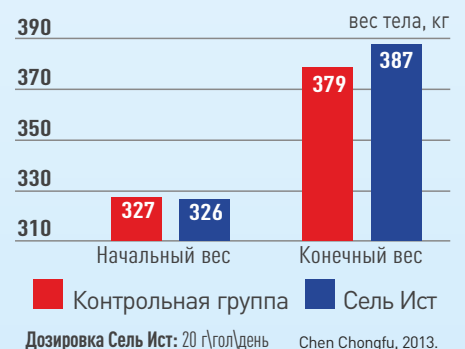
Испытуемые животные: поросята (гибрид Дюрок х Ландрас х Крупная белая). Продолжительность опыта – 28 дней

LAKRUA

Сель Ист — препарат на основе дрожжевых клеточных стенок. Дрожжевые клеточные стенки — популярная кормовая добавка. Исторически они добавлялись в корм для животных из-за высокого содержания белка (20-30 %). Но сейчас все чаще применяются как естественная замена антимикробных стимуляторов продуктивности. Дрожжевые клеточные стенки богаты двумя функциональными полисахаридами:

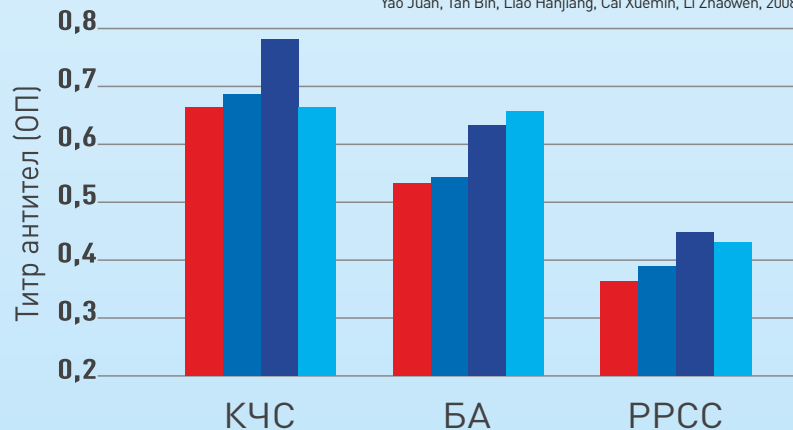
- олигосахариды маннана (MOS) связывают патогенные бактерии и снижают риск инфекции или высвобождения токсинов.
 - β-глюканы связывают микотоксины, способствуя их дезактивации.
- Эффективность и пользу клеточных стенок дрожжевой культуры *Saccharomyces cerevisiae* в кормах подтверждает около 1000 научных работ.

ВЛИЯНИЕ СЕЛЬ ИСТ НА СРЕДНЕСУТОЧНЫЕ ПРИВЕСЫ КРС



ВЛИЯНИЕ СЕЛЬ ИСТ НА НАПРЯЖЕННОСТЬ ИММУНИТЕТА К ВИРУСАМ КЧС, БА И РПСС ПО МЕТОДУ ИФА

Yao Juan, Tan Bin, Liao Hanjiang, Cai Xuemin, Li Zhaowen, 2008.



- Контрольная группа
- Сель Ист 500 г/т корма
- Сель Ист 1000 г/т корма
- Сель Ист 2000 г/т корма

Продолжительность опыта: 70 дней

Испытуемые животные: поросята (гибрид Дюрок х Ландрас х Крупная белая) в возрасте от 0 до 70 дней.

LAKRUA

220073, Минск, пр-т Победителей, 106, офис 303

Офис: +375 (17) 303-11-51

Шафиков Захар: +375 (29) 864-98-91
ведущий технолог

lakrua.ooo@gmail.com

lakrua.by